

# Landschaftsprogramm Bremen

## Karte A Arten und Biotope - Bestand, Bewertung und Konfliktanalyse

**Allgemeine Biotopfunktion**  
Allgemeine Bedeutung als Lebensraum für Pflanzen und Tiere, für das Landschaftserleben und für den Schutz der Naturgüter Boden, Wasser, Luft / Klima. Bewertung gemäß Handlungsanleitung Bremen (2006)

- Biotoptyp / Biotopkomplex sehr hoher Bedeutung
- Biotoptyp / Biotopkomplex hoher Bedeutung
- Biotoptyp / Biotopkomplex mittlerer Bedeutung
- Biotoptyp / Biotopkomplex allgemeiner Bedeutung

Das Punktsymbol stellt die Bewertung der Stillgewässer sowie kleinflächiger Biotope (z.B. Obstweiden) dar.

**Biotopverbundfunktion**  
Besondere Bedeutung für die dauerhafte Sicherung von Populationen wild lebender Tiere und Pflanzen aufgrund der Größe, Struktur und Lage im Raum sowie bedeutender Vorkommen von Zielarten

- Gebiet mit sehr hoher Bedeutung für den Biotopverbund (nationale Bedeutung)
- Gebiet mit hoher Bedeutung für den Biotopverbund (überregionale Bedeutung in Niedersachsen und Bremen)
- Gebiet mit mittlerer Bedeutung für den Biotopverbund (regionale Bedeutung, Weser und Lesum mit überregionaler Bedeutung für wandernde Fische und Rundmäuler)

**Innerstädtische Biotopvernetzung**

- Lineare Vernetzungselemente (Gehölzreihen, Deiche, Gewässer, etc.)
- Alte Alleen, Altbaumreihen
- Siedlungsbereich mit wertvollen Altbaumbeständen

**Erleben von Natur und Landschaft**

- Weißstorch-Horst
- Erlebbares Vogelrastgebiet
- Erlebbares Vogelbrutgebiet

**Beeinträchtigungen und Gefährdungen**

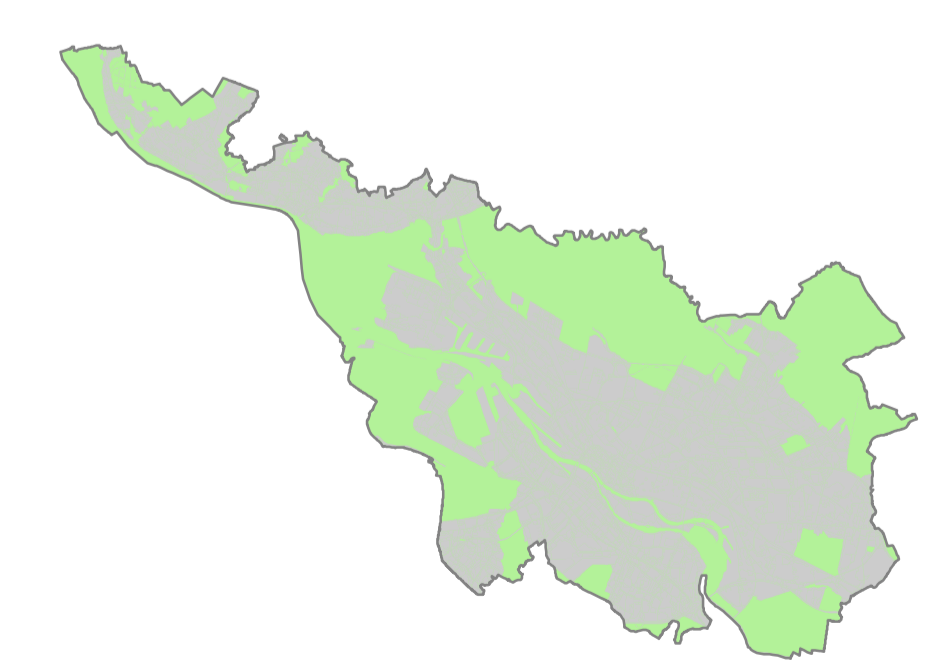
- Wanderungshindernis im Fließgewässer (Querbauwerk mit mangelnder Durchgängigkeit)
- Verrohrte Gewässerabschnitte (ab 100 m Länge)
- Vorranggebiet Windenergie gemäß FNP (2014)
- Windkraftanlage (Bestand)  Windkraftanlage (Planung)
- Flughafen
- Energiefreileitung
- Eisenbahn
- Hauptverkehrsstraßen (= Straßen über 3 Mio. Kfz / Jahr):
- Autobahn (Bestand)  Autobahn (Planung)
- Bundesstraße (Bestand)  Bundesstraße (Planung)
- Gemeindestraße (Bestand)  Gemeindestraße (Planung)
- Belastungsrisiko durch Straßenemissionen (symbolische Darstellung in 3 Stufen in Abhängigkeit von der durchschnittlichen täglichen Verkehrsstärke)
- Weservogelbrutgebiete besonderer Bedeutung bei hoher Abhängigkeit von Art und Intensität der Bewirtschaftung
- Fläche mit sehr hohem Versiegelungsgrad (über 80 %)
- Fläche mit hohem Versiegelungsgrad (50 - 80 %)
- Siedlungserweiterungen gem. Flächennutzungsplan größer als 10 ha, für die noch ein Bebauungsplan oder Fachplan aufzustellen ist
- Abbaufäche (Bestand)  Abbaufäche ab 100 m Breite (Planung)
- Erholungsnutzung mit Konfliktpotenzial:**
- Camping  Freizeitwohnen
- Angeln  Wasserski
- Verkehrssicherung in Parks mit Altbaumen

**Sonstige Darstellungen**

- Fließ- und Stillgewässer
- Landes- / Stadtgrenze

**Verwendete Daten:**

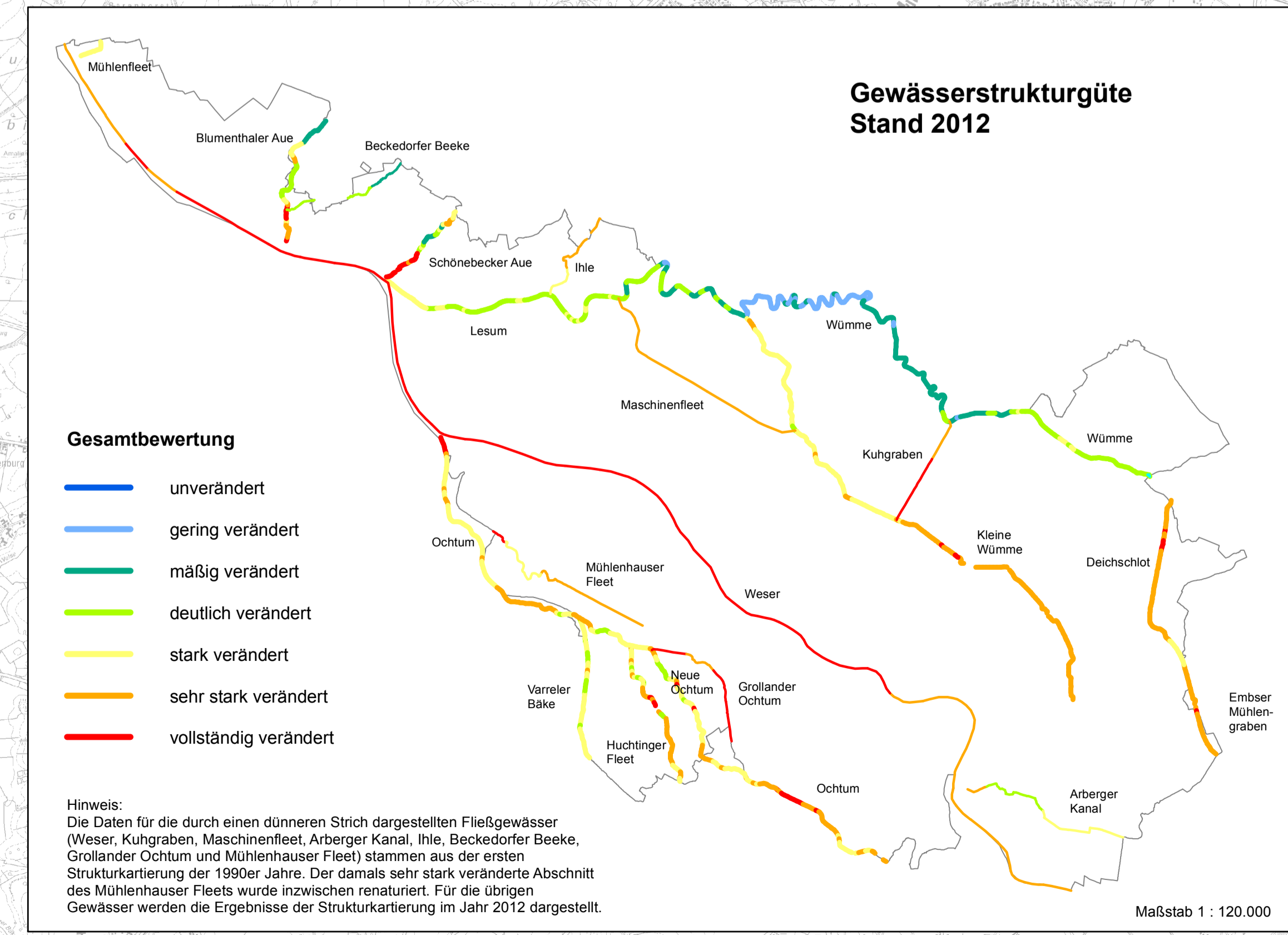
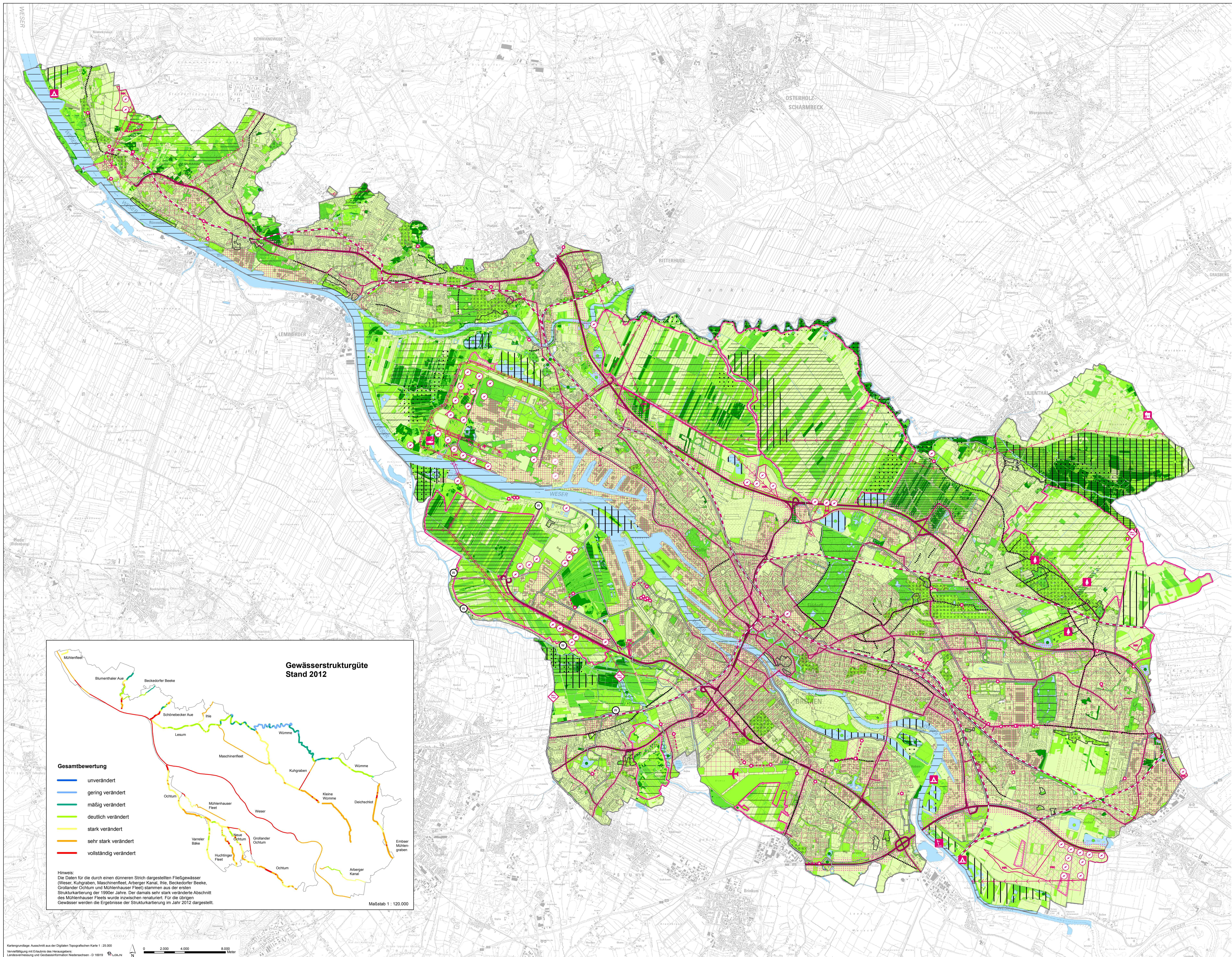
- Freie Landschaft: Überwiegend Erfassung der Biotoptypen im Gelände im Rahmen des IEP 2004 bis 2013, ergänzt um Daten der Jahre 1999 bis 2003
- Siedlungsraum: Erfassung von Nutzungstypen und Versiegelungsgrad mittels Luftbild (2008)



### Karte A: Arten und Biotope - Bestand, Bewertung und Konfliktanalyse

Beschluss der Bremischen Bürgerschaft (Landtag) am 22.04.2015

Maßstab 1 : 35.000  
Stand Datenerhebung: IEP 2004-2013, Altdaten 1999-2003  
Quellen: Handke & Tesch (2009), Jordan (2015)  
Bearbeitung: Müller, Preis, Kurz (SLBV)  
Rahel Jordan Landschaftsplanung



Kartengrundlage: Ausschnitt aus der Digitalen Topographischen Karte 1 : 25.000  
Verarbeitung: mit Erlaubnis des Herausgebers: Landesvermessung und Geobasisinformation Niedersachsen · © 1999 · LELN