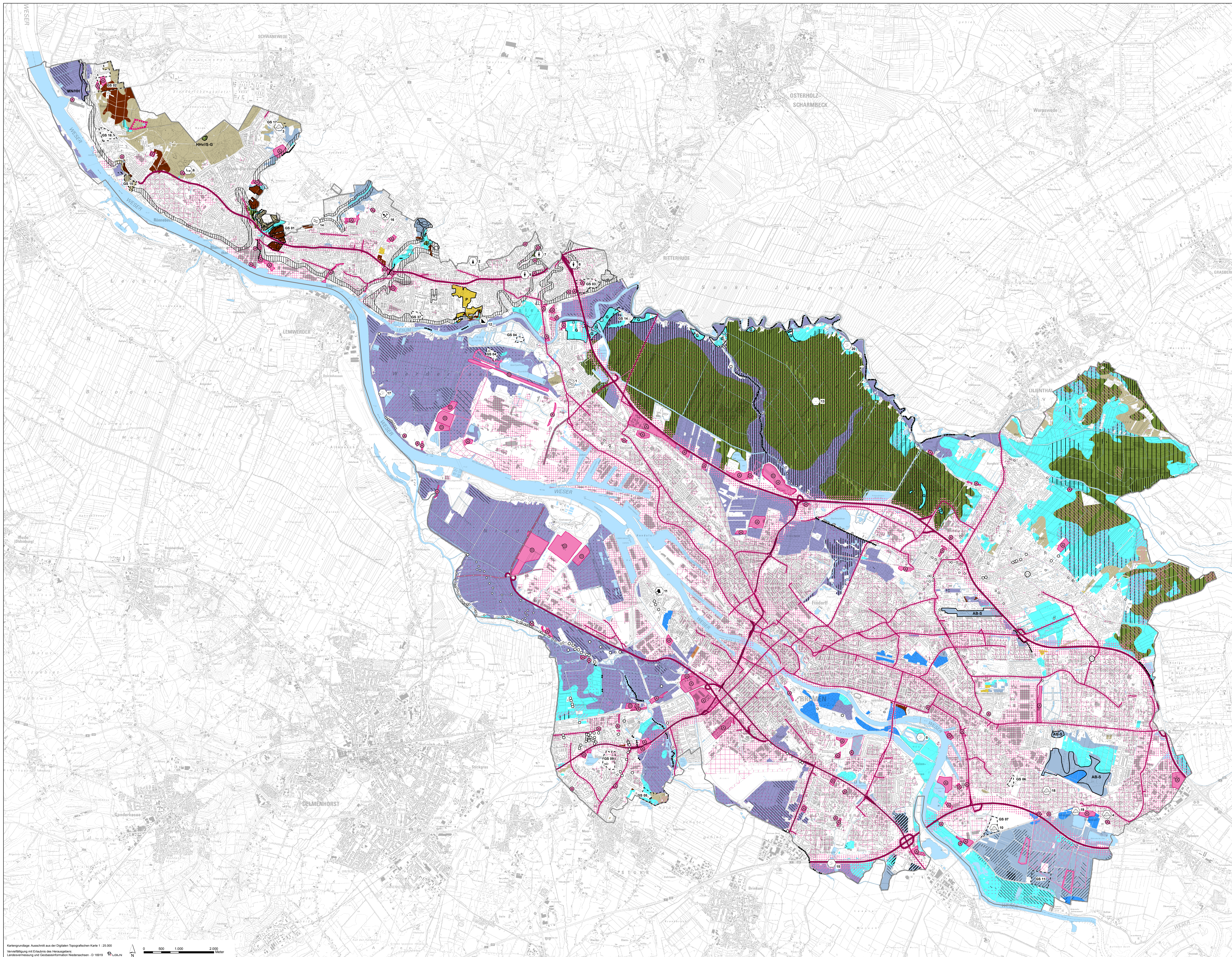


**Landschaftsprogramm Bremen**  
**Karte B Boden und Relief**  
**- Bestand, Bewertung und Konfliktanalyse**



**Bodenklassen**

Terrestrische Rohböden (Lockersyrosete)	Terrestrische anthropogene Böden (Plaggensch, Hortisol)
Ah/C-Böden (Regosole, Pararendzinen)	Auenböden
Braunerden	Gleye
Podsole	Marschen
Stauwasserböden (Pseudogleye)	Moore

**Geotope und geomorphologische Strukturen**

Finding	Alter Flusslauf
Binnendüne	Bachlauf/Quelltal
Erdfall	Brake, Flutmulde (Deichbruch)
Dünenseen	Moormarsch
Steilwand mit Quellen	Tonabbaurube
Berg, höchste Erhebung	Nummer des Geotops (vgl. A-Tab. 15)
Geestkante	

**Natürliche Bodenfruchtbarkeit**

Böden sehr hoher natürlicher Bodenfruchtbarkeit (Bodenwertzahlen 71 - 80)

Böden hoher natürlicher Bodenfruchtbarkeit (Bodenwertzahlen 61 - 70)

Hinweis: Böden höherer natürlicher Bodenfruchtbarkeit (Bodenwertzahlen > 80) sind in Bremen nicht vorhanden.

Bodenwertzahl gemäß Ackerschätzungsrahmen

Bodenwertzahl gemäß Grünlandschätzungsrahmen

**Böden mit hohem Kohlenstoffgehalt**

Moore und Böden mit Niedermoorauflage

Moormächtigkeit > 1,30 m

**Retentionsvermögen für Wasser und Schadstoffe**

Nicht oder wenig entwässerte Moorböden

Stoffretention in vorhandenen Gewässerrandstreifen

**Naturnahe Böden**

Alte Waldstandorte

Alter Waldstandort < 2 ha

Naturnahe Moore (nicht oder wenig entwässerte Moorböden)

**Böden mit natur- oder kulturhistorischer Bedeutung**

Wurt (vorhanden)

Wurt (Status unklar)

Bereiche mit Plaggensch

Grabungsschutzgebiete (mit Nummer, vgl. A-Tab.16)

**Seltene Böden**

Landesweit und regional selten (Bezugsraum Niedersachsen und Bremen)

AB-S Vega-Pseudogley

G Gley

HHw/S-G Erd-Hochmoor unterlagert von Pseudogley-Gley

MNHH Hochmoor mit Kleinschauflage

**Beeinträchtigungen und Gefährdungen**

Altablagerungen

Deponie, Aufschüttung (Bestand)

Hauptverkehrsstraßen (= Straßen über 3 Mio. Ktz / Jahr):

Autobahn (Bestand)

Autobahn (Planung)

Bundesstraße (Bestand)

Bundesstraße (Planung)

Gemeindestraße (Bestand)

Gemeindestraße (Planung)

Belastungsrisiko durch Straßenemissionen (symbolische Darstellung in 3 Stufen in Abhängigkeit von der durchschnittlichen täglichen Verkehrsstärke)

Ackerflächen in Überschwemmungsgebieten

Bereiche mit beeinträchtigter CO<sub>2</sub>-Senkenfunktion (Acker und Intensivgrünland auf Moor oder auf Böden mit Niedermoorauflage)

Böden mit äußerster hoher Verdichtungsempfindlichkeit und potentiell beeinträchtigender Nutzung (Landwirtschaft, Gartenbau, Grünanlagen)

Böden mit äußerster hoher Verdichtungsempfindlichkeit und aktuell schützender Vegetation und Nutzung (naturnahe Biotope)

Fläche mit sehr hohem Versiegelungsgrad (über 80 %)

Fläche mit hohem Versiegelungsgrad (50 - 80 %)

Abbaufäche (Bestand)

Abbaufäche ab 100 m Breite (Planung)

Siedlungserweiterungen gem. Flächennutzungsplan größer 10 ha, für die noch ein Bebauungsplan oder Fachplan aufzustellen ist

**Sonstige Darstellungen**

Fließ- und Stillgewässer

Landes- / Stadtgrenze

**Karte B: Boden und Relief**  
**- Bestand, Bewertung und Konfliktanalyse**

Beschluss der Bremischen Bürgerschaft (Landtag) am 22.04.2015

Maßstab 1 : 35.000  
 Quellen: Geologischer Dienst für Bremen (2009-2014), Jordan (2014)  
 Bearbeitung: Müller, Preis, Kurz (SÜB),  
 Rahel Jordan, Landschaftsplanung

Blatt: **Bremen** Bremerhaven Der Senator für Umwelt, Bau und Verkehr Freie Hansestadt Bremen